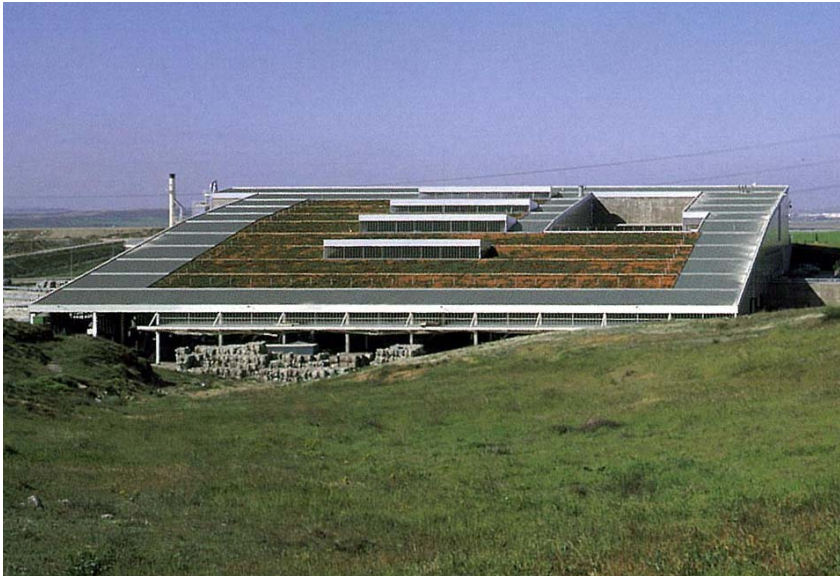


Descripción de obra Planta de reciclaje Vertresa, Madrid



Datos del proyecto

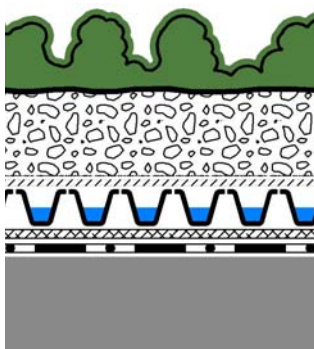
Superficie:	6.300 m²
Año de construcción:	1999
Arquitecto/Planificación:	Abalos Herreros, Madrid
Realización:	Aimad, Madrid
Varios:	Sistema de riego de control manual
Coordinadas GPS:	40°20'01.97"N 3°35'23.12"W

Gracias a la vegetación en el techo, la descomunal nave forma ahora parte de la naturaleza.

Concepción

La planta de reciclaje se planificó en Alemania. De acuerdo con la utilización posterior se sugirió la idea de realizar el edificio de métodos ecológicos de construcción. Una cubierta ajardinada con mantas protectoras y de retención de fibras recicladas, elementos drenantes de polietileno regenerado y un sustrato de teja reciclada, estaba adecuado para este concepto. A diferencia de Alemania donde plantaciones similares por regla general no están irrigadas, aquí cerca de Madrid no se quería correr ningún riesgo y se planificó un riego adicional de regulación manual. El sistema de riego se utiliza cuando sea necesario, se pone en marcha solamente a unos pocos días al año.

Tipo de construcción



- Vegetación tipo "Sedum"
- Aditivo de compost en Zincohum sobre tejido anti-erosión en yute
- Zincolit aprox. 100 l/m²
- Geotextil filtrante SF
- Floradrain® FD 25
- Manta protectora SSM 45
- Estructura de cubierta, aprox. 12° inclinación con una impermeabilización antirraíz



Toma de aire del sistema de reciclaje en Vertresa.



Para poder enseñar el techo verde a los visitantes, se ha previsto incluso una superficie con vegetación a modo de terraza.



El Zincolit esparcido, cubierto con tejido anti-erosión en yute y compost Zincohum.



Sedums en crecimiento. Se puede ver la franja de grava transversal, dentro de la zona de riego.



La "alfombra de Sedum" antes de llegar a su máxima densidad en plena floración.

